

Efeito de meias de compressão médica e elevação da perna em biomarcadores inflamatórios locais em indivíduos saudáveis e pacientes com IVC.



DESENHO E OBJETIVO DO ESTUDO

O objetivo deste estudo foi avaliar os efeitos diferenciais do estresse gravitacional, da terapia de compressão e da elevação da perna na inflamação local.

Para isso, os níveis de três biomarcadores inflamatórios (metaloproteinases de matriz, anexina V, micropartículas) foram medidos em indivíduos saudáveis e pacientes com IVC conforme três condições distintas: de pé sem compressão, de pé com compressão e na posição deitada sem compressão.

PARTICIPANTES

14 indivíduos saudáveis (C0-1, voluntários) e 14 pacientes com IVC avançada (C4a-b, pacientes) foram incluídos no estudo.

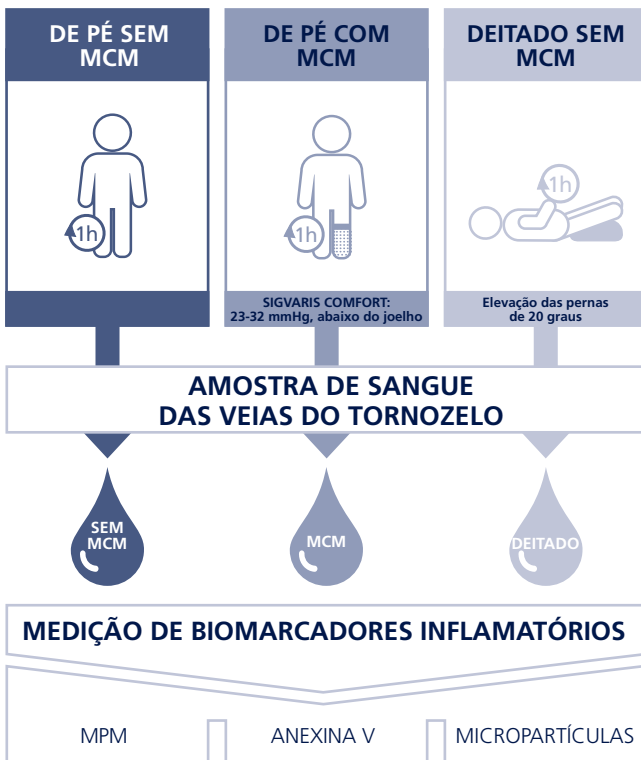
ABREVIATURAS

AV anexina V
IVC insuficiência venosa crônica
MCM meias de compressão médica
MiPa micropartículas
MPM metaloproteinases de matriz



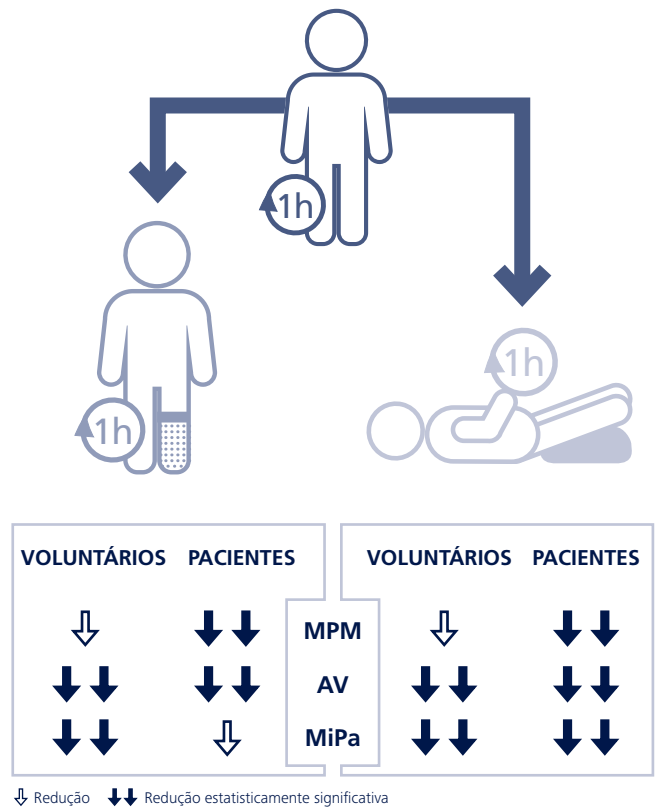
PROCEDIMENTO EXPERIMENTAL

TRÊS CONDIÇÕES DISTINTAS. CADA INDIVÍDUO ATUOU COMO SEU PRÓPRIO CONTROLE



RESULTADOS

DESFECHO DO ESTUDO: NÍVEIS DE BIOMARCADORES INFLAMATÓRIOS



CONCLUSÃO

Houve redução das concentrações de MPM, anexina V e micropartículas tanto nos voluntários saudáveis, como em pacientes com IVC após compressão e elevação da perna, quando comparados com estar de pé sem compressão.

MENSAGEM PARA LEVAR PARA CASA

A terapia de compressão e a elevação das pernas podem proteger contra a inflamação local induzida pelo estresse gravitacional.