

Effetto delle calze compressive medicali e del sollevamento delle gambe sui biomarcatori di infiammazione locale in soggetti sani e in pazienti con IVC.



OBIETTIVO E DISEGNO DELLO STUDIO

L'obiettivo di questo studio è valutare i diversi effetti sull'infiammazione locale dello stress gravitazionale, della terapia compressiva e del sollevamento delle gambe.

A tale scopo sono stati misurati i livelli di tre diversi biomarcatori infiammatori (metalloproteinasi di matrice, annessina V, microparticelle) in soggetti sani e in pazienti con IVC dopo tre differenti condizioni: posizione ortostatica senza compressione, posizione ortostatica con compressione e posizione stesa senza compressione.

PARTECIPANTI

Sono stati arruolati nello studio 14 soggetti sani (C0-1, "volontari") e 14 pazienti con IVC (C4a-b, "pazienti").

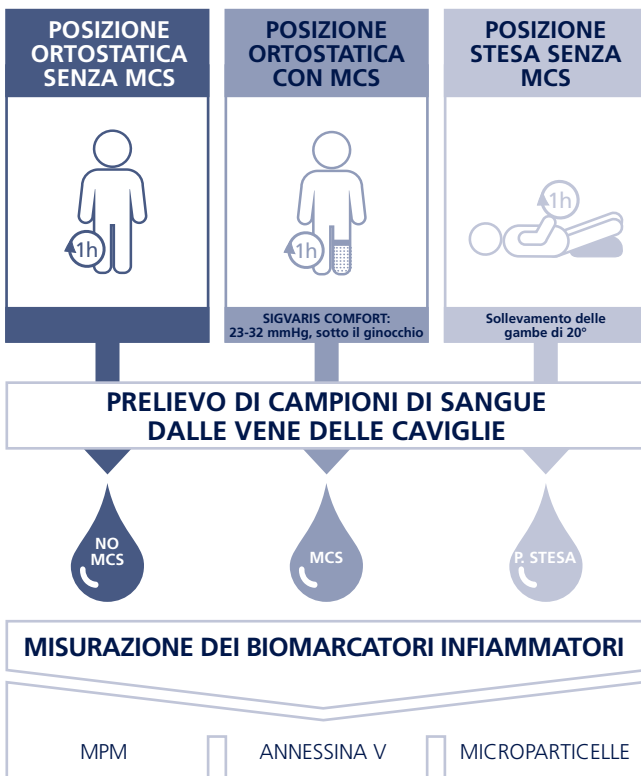
ABBREVIAZIONI

- AV** annessina V
- IVC** insufficienza venosa cronica
- MCS** calze compressive medicali
- MiPa** microparticelle
- MPM** metalloproteinasi di matrice



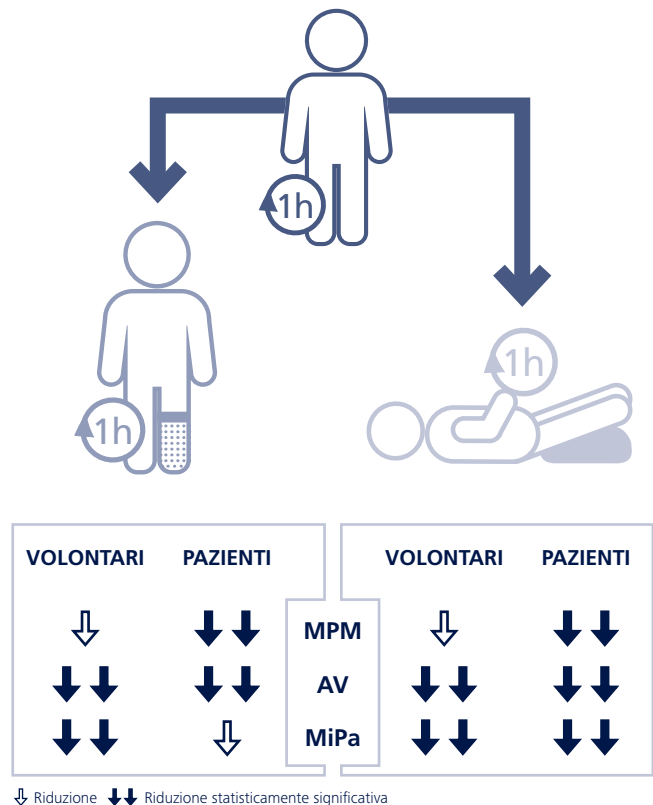
PROCEDURA SPERIMENTALE

TRE DIFFERENTI CONDIZIONI
OGNI SOGGETTO HA AGITO AUTONOMAMENTE



RISULTATI

ENDPOINT: LIVELLI DEI BIOMARCATORI INFIAMMATORI



CONCLUSIONE

Le concentrazioni di MPM, annessina V e microparticelle si sono ridotte nei volontari sani e nei pazienti con IVC dopo la terapia compressiva e il sollevamento delle gambe rispetto alla posizione ortostatica senza compressione.

MESSAGGIO TAKE-HOME

La terapia compressiva e il sollevamento delle gambe possono proteggere dall'infiammazione locale indotta dallo stress gravitazionale.